
*Les principales dispositions relatives à la
transition énergétique pour la croissance
verte dans le secteur du bâtiment*

LOI n° 2015-992 du 17 août 2015

Journées de l'architecture
Analyse de cycle de vie du bâtiment
13 Octobre 2016

Michel HUEBER
DREAL Grand Est

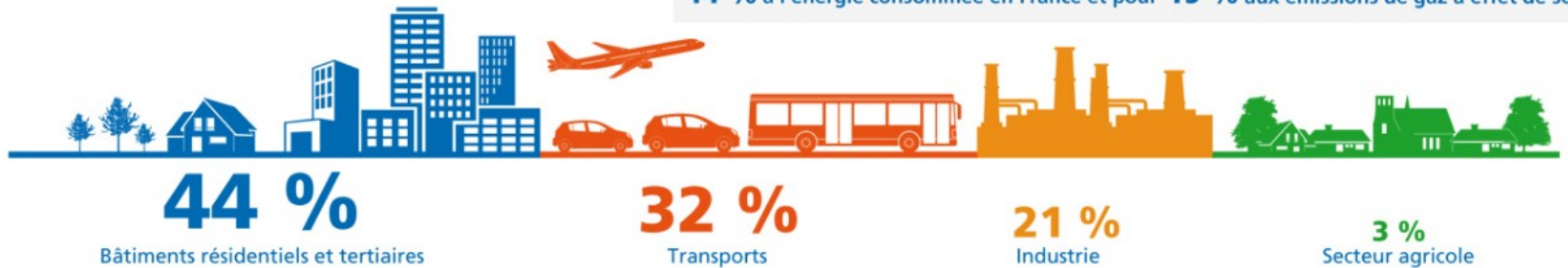


Le secteur du bâtiment, enjeu central de la transition énergétique et
environnementale

LE BÂTIMENT, PREMIER POSTE DE CONSOMMATION D'ÉNERGIE

Consommation d'énergie finale par secteur en France
Source : SOeS, "Bilan de l'énergie 2009"

La consommation d'énergie dans les bâtiments (résidentiels et tertiaires) participe pour
44 % à l'énergie consommée en France et pour **19 %** aux émissions de gaz à effet de serre.



Des objectifs sur la Rénovation et sur le Neuf

LA TRANSITION ÉNERGÉTIQUE pour la
CROISSANCE VERTE

**MIEUX RÉNOVER LES BÂTIMENTS POUR
ÉCONOMISER L'ÉNERGIE, FAIRE BAISSER
LES FACTURES ET CRÉER DES EMPLOIS**

**Massification des rénovations
Qualité des rénovations
Mesures d'accompagnement des ménages
Lutte contre la précarité énergétique**

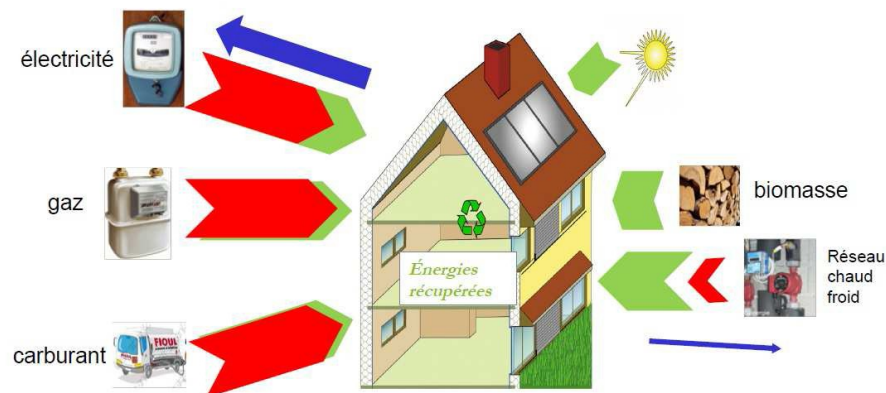


**Haute performance environnementale
Exemplarité des bâtiments publics
Développement du numérique**

Le bâtiment neuf performant de demain

Réduire le
Renforcer le
Encourager l'export

Non renouvelable
Renouvelable/ autoconsommation
Exportée



Les principaux textes

Les mesures relatives à la rénovation énergétique

Article 7 – Dérogations aux règles d'urbanisme

Décret n° 2016-802 du 15 juin 2016 facilitant la délivrance d'une autorisation d'urbanisme pour la mise en œuvre d'une isolation thermique ou d'une protection contre le rayonnement solaire

Article 12 – Obligations du bailleur (critères de décence)

Décret en cours de travail au conseil d'Etat

Article 13 – Vente de logements régis par des organismes HLM

Décret n° 2015-1812 du 28 décembre 2015 relatif aux normes de performance énergétique minimale des logements individuels faisant l'objet d'une vente par un organisme d'habitation à loyer modéré

Article 14 – Travaux de rénovation énergétique « embarqués »

Décret n° 2016-711 du 30 mai 2016 relatif aux travaux d'isolation en cas de travaux de ravalement de façade, de réfection de toiture ou d'aménagement de locaux en vue de les rendre habitables

Guide de prescriptions techniques à venir

Article 14 – Caractéristiques acoustiques à respecter lors de travaux de rénovation importants

Décret n° 2016-798 du 14 juin 2016 relatif aux travaux d'isolation acoustique en cas de travaux de rénovation importants

Arrêté à venir

Article 17 – Obligation de réduction des consommations énergétiques dans les bâtiments à usage tertiaire ou délivrant un service public

Décret en cours de travail au conseil d'Etat



Les mesures relatives au financement de la rénovation énergétique

Article 20 – Fonds de garantie pour la rénovation énergétique (FGRE)

Composition et modalités d'intervention du fonds :

Décret n° 2016-1097 du 11 août 2016 relatif au fonds de garantie pour la rénovation énergétique

Conditions d'éligibilité au fonds

Décret n° 2016-689 du 27 mai 2016 relatif aux conditions d'éligibilité au fonds de garantie pour la rénovation énergétique

Article 23 – Sociétés de tiers-financement

Décret n° 2015-1524 du 25 novembre 2015 précisant le périmètre des prestations des sociétés de tiers-financement mentionnées au 8 de l'article L. 511-6 du code monétaire et financier

Article 201- Chèque-énergie

Décret n° 2016-555 du 6 mai 2016 relatif au chèque énergie

Les principaux textes

Les mesures en faveur de l'information des usagers

Article 11 – Carnet numérique de suivi et d'entretien du logement

Décret à venir

Article 26 – Individualisation des frais de chauffage

Décret n° 2016-710 du 30 mai 2016 relatif à la détermination individuelle de la quantité de chaleur consommée et à la répartition des frais de chauffage dans les immeubles collectifs

Arrêté du 30 mai 2016 relatif à la répartition des frais de chauffage dans les immeubles collectifs

Les mesures relatives aux constructions neuves

Article 8 – Exemplarité des constructions neuves sous MOA Etat, établissements publics ou collectivités

Décret en cours de travail au conseil d'Etat

Arrêté en cours

Article 8 – Bonus de constructibilité

Décret n° 2016-856 du 28 juin 2016 fixant les conditions à remplir pour bénéficier du dépassement des règles de constructibilité prévu au 3° de l'article L. 151-28 du code de

l'urbanisme

Arrêté en cours



Les mesures favorisant le développement des véhicules électriques et les modes doux

Article 41 - Infrastructures pour véhicules électriques et vélos

Obligations pour les bâtiments neufs

Décret n° 2016-968 du 13 juillet 2016 relatif aux installations dédiées à la recharge des véhicules électriques ou hybrides rechargeables et aux infrastructures permettant le stationnement des vélos lors de la construction de bâtiments neufs

Arrêté du 13 juillet 2016 relatif à l'application des articles R. 111-14-2 à R. 111-14-8 du code de la construction et de l'habitation

Obligations en cas de travaux sur un parc de stationnement existant

Décret et arrêté à venir

Mesures diverses

Article 9 – Evolutions relatives au CSTB

Décret n° 2016-551 du 4 mai 2016 relatif au Centre scientifique et technique du bâtiment

Article 10 – Conseil supérieur de la construction et de l'efficacité énergétique

Décret n° 2015-1554 du 27 novembre 2015 relatif au Conseil supérieur de la construction et de l'efficacité énergétique

Article 93 – Récupération des déchets des produits de construction

Décret n° 2016-288 du 10 mars 2016 portant diverses dispositions d'adaptation et de simplification dans le domaine de la prévention et de la gestion des déchets

Accompagner la mise en application progressive des textes de la loi (décrets, arrêtés, guides d'application)

Parcours d'un décret relatif à la construction

Proposition de texte suite à concertations

Commissaire à la simplification
(SG du gouvernement)

CNEN
(conseil national d'évaluation des normes)

CSCEE
(conseil supérieur de la construction et de l'efficacité énergétique)

Émission d'avis

CE
(conseil d'Etat)

Séances de travail, passage en section

Signatures ministres et publication



PRÉFET
DE LA RÉGION
ALSACE-CHAMPAGNE-
ARDENNE-LORRAINE

Une nouvelle réglementation pour les bâtiments neufs

Expérimentation en cours

- La loi intègre la prise en compte de l'ensemble du cycle de vie des constructions neuves pour le calcul de leurs émissions de GES
- Une démarche est en cours avec l'ensemble des acteurs du secteur afin d'élaborer un référentiel (méthode de calcul) pour prendre en compte ces évolutions.
- Ce référentiel sera testé durant les mois à venir afin d'adapter au mieux les seuils à prendre en compte dans la future réglementation

LA TRANSITION ÉNERGÉTIQUE pour la
CRÉISSANCE VERTE

