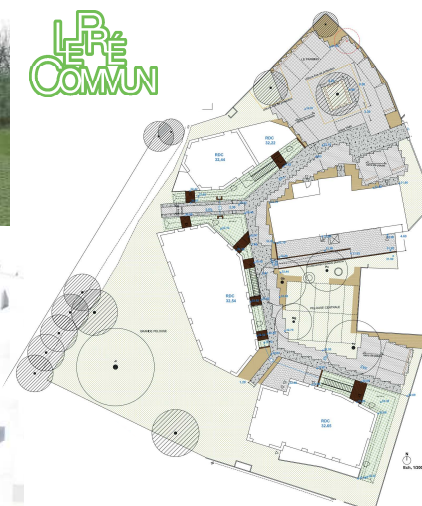


LE PRÉ COMMUN LA MONTAGNE

RÉALISATION : DE 2016 À 2019



LE PRÉ
COMMUN



12 Foyers

• 24 % -> moins de 12 ans
 • 10 % -> 12-18 ans
 • 38 % -> 18-60 ans
 • 29 % -> plus de 60 ans

HABITATS INTERMÉDIAIRES
MAISONS COMMUNE

Jardin partagé
 Maison commune, salle conviviale, yoga-musique, activités manuelles
 Abri vélos
 Potager collectif
 Atelier bricolage jardinage
 Chambres d'amis.

LE TERRAIN ///

Contexte : urbain résidentiel pavillonnaire

Superficie du terrain : 7178 m² dont 2800 m² constructibles. Location d'un champ adjacent de 4500 m²

LE PROJET ///

Nombre de logements : 1 T1, 2 T2, 7 T3, 2 T5

Parties communes : jardin, potager, salle musique-yoga, salle d'activités manuelles, atelier, salle festive, cellier, cave, chambres d'hôte,...

Fonctionnement du groupe : association de préfiguration au lancement des études «Le Préau Commun». Gouvernance inclusive

Surfaces : 1136 m² SHAB compris parties communes

MONTAGE ET COÛTS ///

Montage juridique : SAS Coopérative d'habitant

Coût de sortie : 2 868.98 €/m² SHAB TTC non compris parties communes, 2 058.64 €/m² TTC compris parties communes. Budget total 2.5M€

LES INTERVENANTS ///

Accompagnement : appui HEN

Maîtrise d'ouvrage : Auto-Promotion

Maîtrise d'Oeuvre : Architectes : Guinée*Potin, Bureau d'étude : Cairn ingénierie, Paysagistes : La Forme et l'Usage (LALU)



« C'est l'apprentissage de la décision et de l'action ensemble qui est vraiment au coeur du projet de vie où tant de choses s'interpénètrent. C'est cela la nouveauté, et aussi l'appréhension de la complexité d'un tel projet. Les difficultés deviennent stimulantes dans la construction de l'espace de vie. »